

**CRAS**  
Assortiment specials



## Il est temps pour de nouvelles solutions

Habito® | SoundBloc® | Glasroc®



**CRAS**  
WOODSHOPS

## Habito® plus forte à tous les niveaux

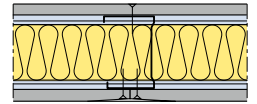


**Gyproc® Habito®** - La plaque Habito® est une plaque de plâtre de haute qualité destinée à des applications de parachèvement à sec adaptée au confort de la vie contemporaine.

- ✓ remplace la plaque de plâtre classique avec OSB ou contreplaqué
- ✓ comme habillage des cloisons légères et comme revêtement de murs sur une sous-structure en métal ou en bois
- ✓ ignifuge, résistante à la transmission de bruits, résistant aux chocs
- ✓ charge admissible de 30 kg par point de suspension
- ✓ adaptée à la suspension d'objets divers: tiges de rideau, écrans plats, peintures, supports muraux...

### Cloisons résistantes au feu

Une cloison avec une seule plaque Habito® des deux côtés sur une structure à montants métalliques permet d'obtenir une résistance au feu de 60 minutes.



utilisation obligatoire de la laine de roche



**Consultez les instructions de mise en oeuvre et suivez les directives de l'objet à suspendre**

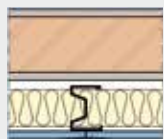
## SoundBloc® pour une isolation acoustique optimale

Le système **SoundBloc®** atténue les bruits gênants dans les maisons mitoyennes, les appartements... entre les zones où le repos est nécessaire et les zones où l'on fait du bruit.

### Doublage

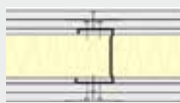


Brique rapide de 14 cm + plâtre  
= 42 dB isolation acoustique

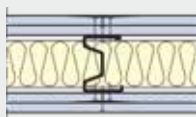


avec un doublage SoundBloc® sur une structure Metal Stud® dB 75 mm avec remplissage de laine de verre augmente l'isolation acoustique à 67 dB\*

### Cloison

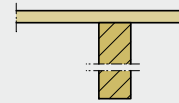


cloison Metal Stud® de 10 cm revêtement Gyproc standard double de 12,5 mm  
= 50 dB isolation acoustique



Mur Metal Stud® de 10 cm avec double revêtement SoundBloc® de 12,5 mm  
augmente l'isolation acoustique à 58 dB\*

### Plancher intermédiaire



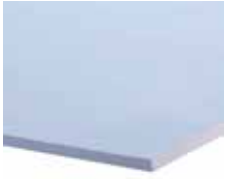
plancher en bois  
= 27 dB isolation acoustique



plancher en bois avec un plafond SoundBloc® sur plagyp dB, laine de verre et 1 panneau SoundBloc®  
augmente l'isolation acoustique à 58 dB\*

\*une amélioration de 10 dB est perçue comme une réduction de moitié du niveau sonore

# Glasroc® pour applications intérieures et extérieures



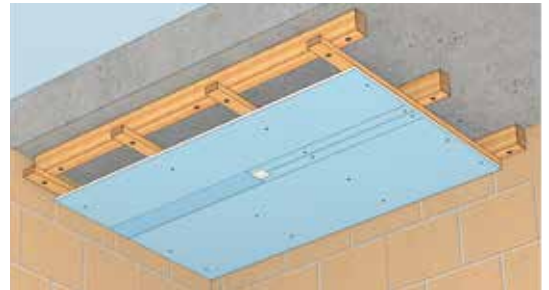
## Gyproc® Glasroc®

Plaques de plâtre hydrofuges renforcées par des membranes en fibre de verre, revêtue d'un coating hydrofuge spécial.

- ✓ pour les murs et les plafonds dans les zones à forte humidité (blanchisserie, cuisine industrielle, piscine, infrastructures sportives)
- ✓ pour les plafonds extérieurs ou les débords de toit
- ✓ sur une structure en bois ou sur des profils anti-corrosion C5 -M
- ✓ carrelage direct sur la plaque
- ✓ panneaux léger
- ✓ incombustible



Consultez les instructions d'installation!



Gyproc® Glasroc® sur une structure en bois imprégné



Gyproc® Glasroc® sur des profils anti-corrosion C5-M

## Panneaux et accessoires

Un résultat optimal avec la bonne plaque et les bons accessoires.

### Habito®

EPAISSEUR (mm)	DIMENSIONS (mm)	
12,5	2600 x 600	<b>S</b>
<b>2X ABA</b>	2600 x 1200	<b>S</b>
	3000 x 1200	<b>S</b>



**Jointfiller**  
produit de jointoiment



**ProMix Premium**  
une pâte de jointoiment, prête à l'emploi



**Bande d'armature P50**  
la bande de papier d'armature pour renforcer les joints



**Vis Habito®**  
pour fixation de plaque Habito® sur Metal Stud® ou bois

### SoundBloc®

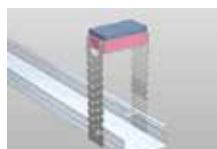
EPAISSEUR (mm)	DIMENSIONS (mm)	
12,5	2600 x 600	<b>S</b>
<b>2X ABA</b>	2600 x 1200	<b>S</b>
	3000 x 1200	<b>S</b>



**Metal Stud® SoundBloc®**  
MSV 50 et 75 dB  
2600 et 3000 mm  
MSH 50 et 75 dB  
4000 mm



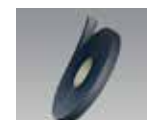
**PlaGyp PD 60/60 dB**



**PlaGyp PU 60/125 dB**



**Vis High Performance**  
25 et 35 mm



**Bande acoustique souple**  
30 et 50mm 10m/roul.

### Glasroc®

EPAISSEUR (mm)	DIMENSIONS (mm)	
12,5	2600 x 1200	<b>S</b>
<b>2X ABA</b>		



**Jointfiller Vario H**

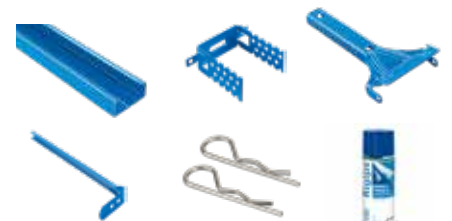


**Bande d'armature en fibre de verre H50**



**Vis à fixation rapide Titan TN /25 et 35**

Les profils et accessoires anticorrosion sur demande



**S** produit en stock à Heule, Herenthout et Latinne

**S** produit en stock à Waregem

## Extra info et tools

---

Nous sommes à votre service et mettons à votre disposition les outils de vente suivants :

- une gamme étendue pour les cloisons, les plafonds et les sols
- infos techniques sur la pose et la fabrication
- échantillons
- offres de prix

## Conseil et stock

---

**CRAS**  
**WOODSHOPS**



- **waregem@cras.be** - Industrielaan 5 - tel 056 60 34 44
- **heule@cras.be** - Watervan - tel 056 35 81 43
- **poperinge@cras.be** - Ieperseweg 26 - tel 057 33 31 08
- **brugge@cras.be** - Pathoekeweg 154 - tel 050 31 29 31
- **oostende@cras.be** - Vaartblekersstraat 28 - tel 059 50 16 45
- **merelbeke@cras.be** - Burg. Maenhautstr. 68 - tel 09 252 21 81
- **relegem@cras.be** - Schapenbaan 20 - tel 02 460 02 00
- **antwerpen@cras.be** - Malachietstraat 2 - tel 03 452 22 95
- **herenthout@cras.be** - Atealaan 18 - tel 014 22 15 91
- **halen@cras.be** - Hagelandstraat 30 - tel 013 46 02 80
- **beringen@cras.be** - Koolmijnlaan 116 - tel 011 21 25 52
- **trazegnies@cras.be** - Rue de la Marche 28 - tel 071 36 01 05
- **dottignies@cras.be** - Rue de la Barrière de Fer 155 - tel 056 48 98 31
- **manhay@cras.be** - Rue des Boussines 48 Z5 - tel 086 34 94 00
- **latinne@cras.be** - Rue du Centre 99 - tel 019 69 63 00
- **rebecq@cras.be** - Rue du Radoux 47 - tel 02 395 66 72

Toutes les infos et heures d'ouvertures sur [www.craswoodshops.be](http://www.craswoodshops.be)