



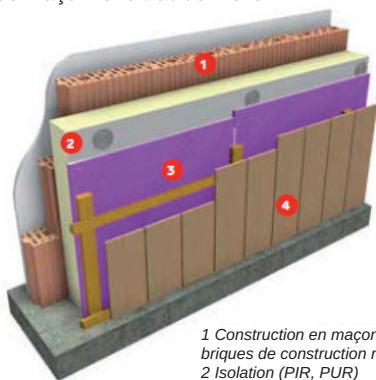
WEATHER DEFENCE

Plaque à base de plâtre incombustible
et hydrofobe pour façades ventilées.
Sécurité incendie + 'étanchéité à la pluie et au vent.

CRAS

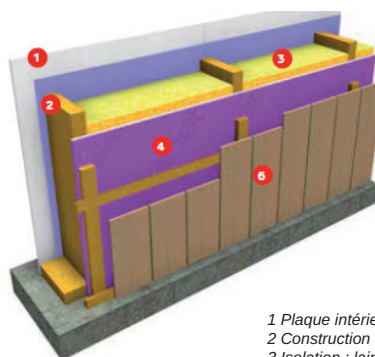
- **PLAQUE DE PLÂTRE 12,5^{MM} INCOMBUSTIBLE POUR FAÇADES VENTILÉES**
Conçue pour les constructions à ossature bois et acier et sur murs en maçonnerie traditionnelle.
- **2 COUCHES EXTÉRIEURES HYDROFOBES ET RENFORCÉES DE FIBRES DE VERRE**
 - Peut être exposé aux intempéries jusqu'à 12 mois sans protection.
 - Constitue un écran étanche à l'air, au vent et à la pluie.
 - Réduction des coûts : il n'est pas nécessaire d'appliquer une membrane étanche au vent et à la pluie.
- **CLASSE DE RÉACTION AU FEU A1**
- **CAPACITÉ DE PROTECTION CONTRE L'INCENDIE K2 10:**
Lors de l'application du panneau Weather Defence, la construction (l'isolation ou d'autres matériaux) ne doivent pas être pris en compte lors de l'évaluation de la réaction au feu du revêtement. (Pour les bâtiments bas et moyennement hauts (hauteur est inférieure à 25m).
2 x 12,5 mm Weather Defence obtient K 2 30, ce qui est exigé pour les bâtiments hauts.
- **AUGMENTE L'INSONORISATION**
- **ASSURE UNE BONNE ÉTANCHÉITÉ À L'AIR**
- **ENVIRONMENTAL PRODUCT DECLARATION (EPD)**

Exemple
de maçonnerie traditionnelle



- 1 Construction en maçonnerie en béton ou en briques de construction rapide ou en bois.
- 2 Isolation (PIR, PUR)
- 3 Panneau creux Weather Defence
- 4 Finition de la façade

Exemple
de construction à ossature bois



- 1 Plaque intérieure Siniat selon spécification
- 2 Construction à ossature bois ou acier
- 3 Isolation : laine minérale
- 4 Panneau creux Weather Defence
- 5 Isolation
- 6 Finition de la façade

EN STOCK CHEZ CRAS

- **'WEATHER DEFENCE' PLAQUES**
avec bords droite 12,5 x 1200 x 2400 mm
- **'WEATHER DEFENCE' TAPE AUTOCOLLANT**
60mm x 30m



Plus d'informations
dans l'une de nos filiales
ou sur www.cras.com