

PROGRAMME DE STOCK

PANNEAUX PLEINS POUR FAÇADES

TRESPA®

CRAS

PANNEAUX HPL POUR FAÇADES

TRES|SPA®

programme de stock

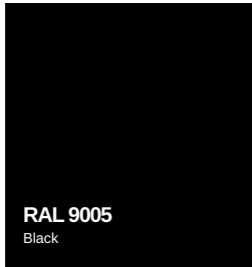
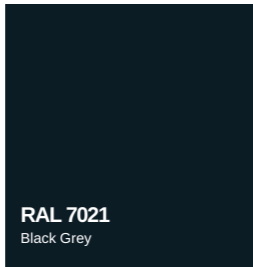




Trespa utilise des technologies de pointe pour créer des panneaux de revêtement de façade et des clins.
La facilité de pose, la durabilité et le faible besoin de maintenance des panneaux stratifiés haute pression (HPL) en ont fait la solution privilégiée des architectes, des entreprises de pose et autres professionnels ainsi que des propriétaires.



Meteon® : 4
Izeon® : 6
Pura® NFC : 8
Accessoires : 10
Accessoires Pura® NFC : 12
Directives de pose : 14
Sur mesure : 16

Trespa® Meteon® est extrêmement résistant aux intempéries ; le soleil, la pluie et l'humidité n'ont quasi aucun impact sur la surface ou le cœur du panneau. Les coloris ne subissent aucune altération notable pendant au moins dix ans, même dans les conditions climatiques les plus difficiles ou les zones industrielles fortement polluées.

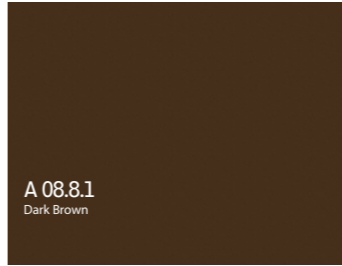
1 face couleur RAL - structure satin

				
	RAL 9005 Black	RAL 7021 Black Grey	RAL 7016 Anthracite	RAL 9010 White
3650 x 1860 mm	8 +folie			
3050 x 1530 mm	* 6 8 10 +folie	8	8	8
2550 x 1860 mm	6 8 +folie			
	* Izeon			

1 zijde LUMEN - structuur diffuse (mat)

		
	L9000 Metropolis	
3650 x 1860 mm	8	
3050 x 1530 mm	8	
2550 x 1860 mm	8	

1 face Uni - structuur structure satin

			
	A 05.0.0 Pure white	A 25.8.1 Anthracite Grey	A 9000 / RAL 9005 Black
3650 x 1860 mm	8	8	8 +folie
3050 x 1530 mm	6 8	8	* 6 8 10 +folie
2550 x 1860 mm	6 8	8	6 8 +folie
			* Izeon
			
	A 03.0.0 White	A 03.4.0 Silver Grey	A 21.5.1 Mid Grey
3050 x 1530 mm	8	8	8
			
	A 08.8.1 Dark Brown	A 05.5.0 Quartz Grey	A 21.7.0 Steel Grey
3050 x 1530 mm	8	8	8

TRESPA® IZEON® a été spécialement conçu pour la finition des bâtiments (éléments de façades, rives de toitures et lucarnes). Le format pratique est disponible en stock en 11 couleurs. Avec les coloris RAL, TRESPA® IZEON® s'accorde parfaitement avec les peintures ou avec des profilés de portes et fenêtres. Les vis sont également en stock dans les mêmes couleurs RAL.

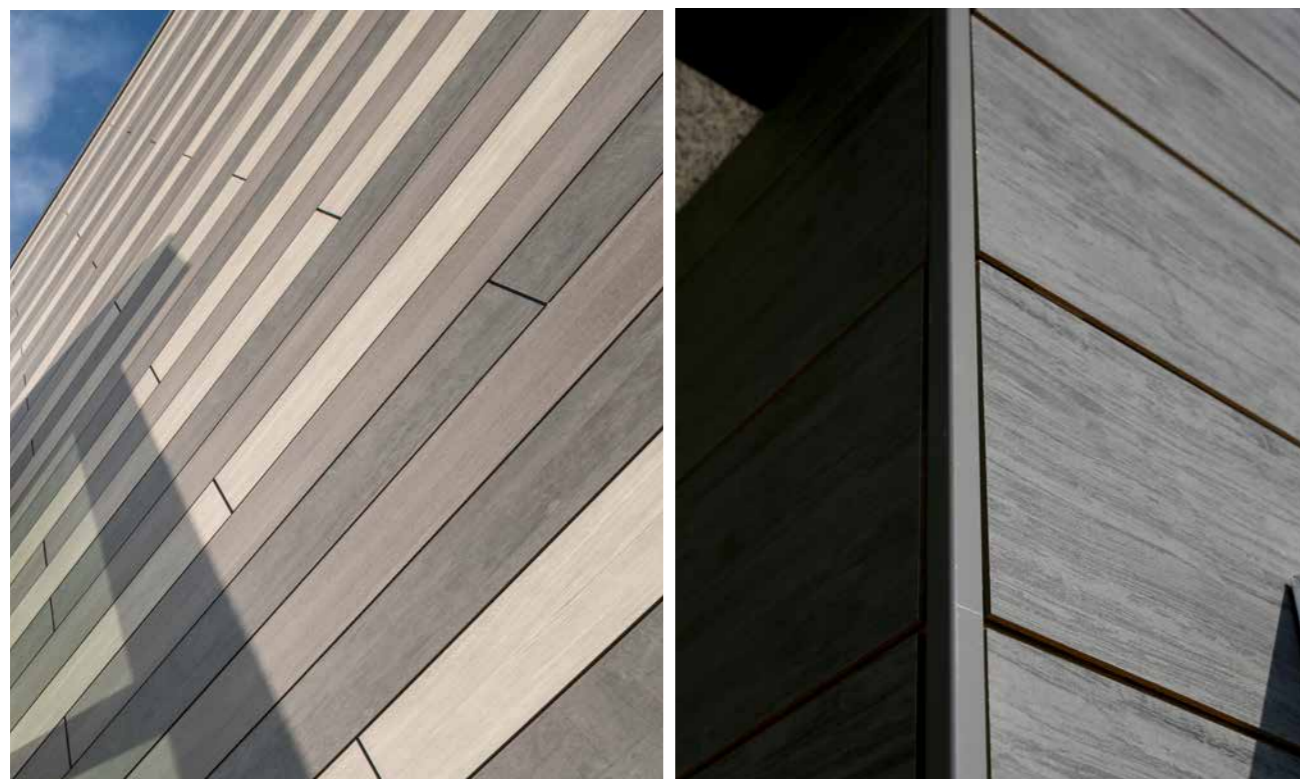
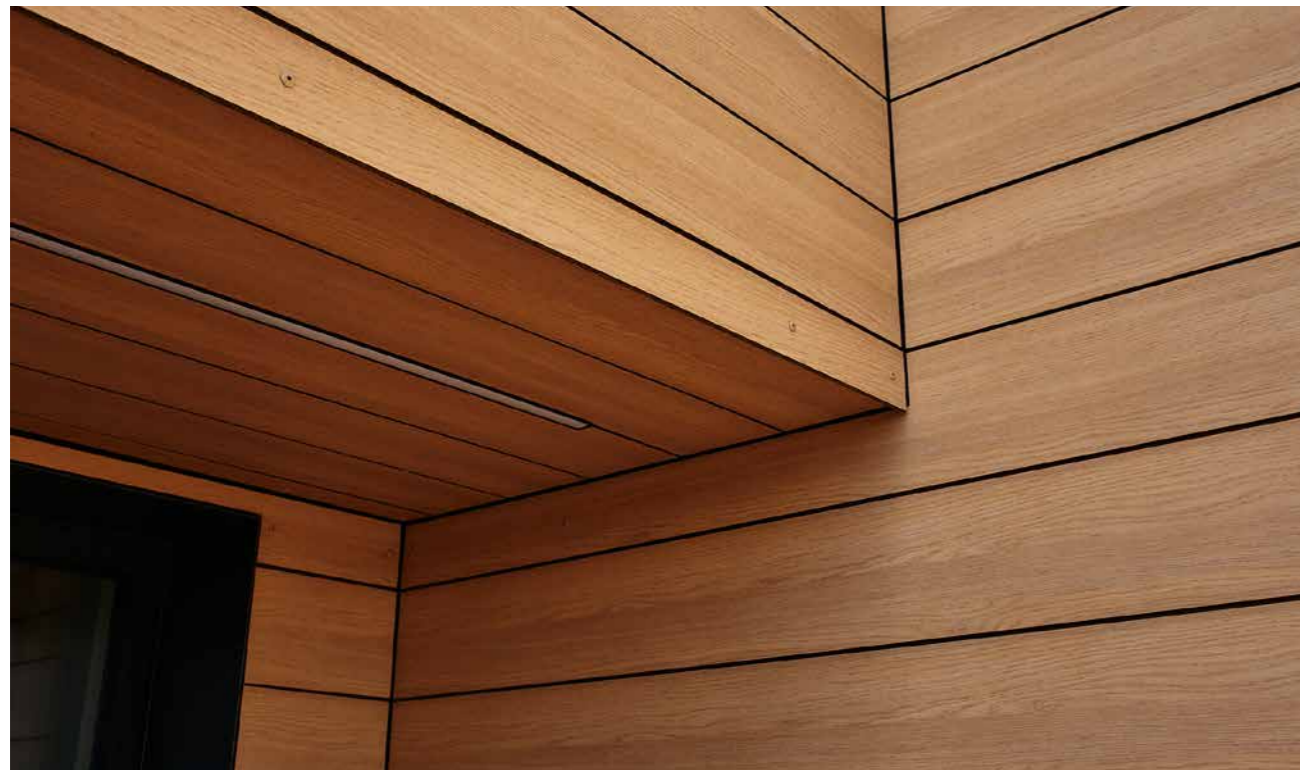


1 face couleur RAL - structure satin

3050 x 1530 mm	 <p>RAL 9016 Traffic White</p>	 <p>RAL 9010 White ca. A.03.0.0</p>	 <p>RAL 9001 Cream ca. A.05.1.0</p>
3050 x 1530 mm	 <p>RAL 7035 Light Grey</p>	 <p>RAL 7030 Stone Grey</p>	 <p>RAL 7037 Dusty Grey ca. A.21.5.1</p>
3050 x 1530 mm	 <p>RAL 7039 Quartz Grey ca. A.05.5.0</p>	 <p>RAL 7022 Umbra Grey</p>	 <p>RAL 7016 Anthracite ca. A.25.8.1</p>
3050 x 1530 mm	 <p>RAL 7021 Black Grey</p>	 <p>RAL 9005 Black ca. A.9000</p>	

Trespa Pura NFC® est une solution composée de clins, d'éléments de fixation et d'accessoires complémentaires.

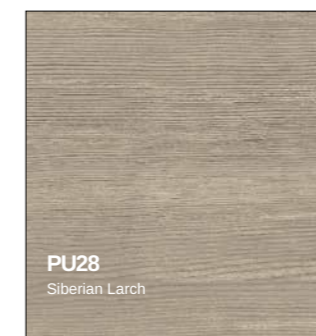
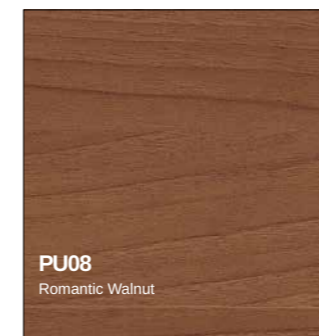
Au-delà de leurs qualités esthétiques, les clins trespa pura nfc® présentent l'avantage d'être durablement résistants et sont couverts par une garantie de 10 ans, qui inclut notamment la tenue des coloris. **Les clins ont une surface ignifuge.**



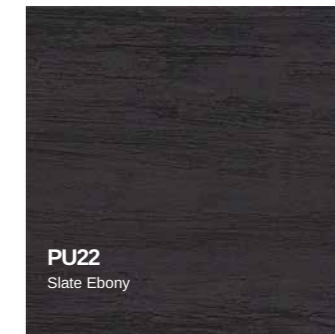
Wood decors

clins 8 x 186 x 3050 mm (largeur nette 180 mm)
rainuré et languetté / montage avec clips / finition mat

noyau brun



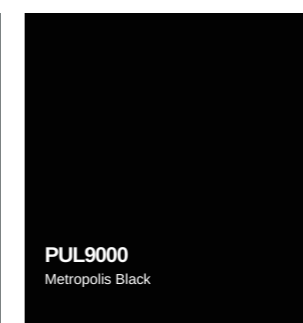
noyau noir



Lumen

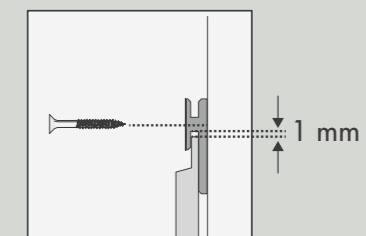
clins 8 x 186 x 3050 mm (largeur nette 180 mm)
rainuré et languetté / montage avec clips
Le décor Lumen, dont la surface reflète la lumière de manière diffuse, présente un aspect feutré et un toucher lisse comme l'opale polie.

noyau noir



Montage

- avec clips : +/- 13 clips par m²
- horizontal ou vertical
- respecter les règles de ventilation et de dilatation



Finition

- Profils de finition disponibles en couleurs assorties

Emballage

- 4 clins/paquet = 2,2 m² surface de façade

OSSATURE

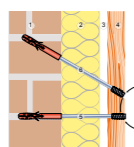
Lattes de montage

Latte de montage imprégnée SRN A3/S2
Protection durable contre les champignons et les insectes
35 x 46 mm
35 x 72 mm
35 x 95 mm
35 x 120 mm



Equerre réglable

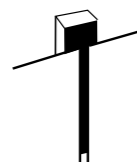
réglage continu de 11,5 jusqu'à 16,5 cm
par pièce



Vis d'écartement

Vis d'écartement + chevilles adaptées au matériau et au poids du revêtement de façade

MONTAGE VISSÉ



Bande de joint en EPDM noir

- lisse
- 1 rouleau = 25 Lm
- chaque latte de support est munie d'une bande
- largeurs 45 / 60 / 100 mm



Vis Trespa

- RVS A4 couleur UNI
- 4,8 x 38 mm
- 1 point de fixation diamètre 5 mm par panneau
- le diamètre des points de dilatation = 8 mm
- emballage par 100 pièces
- consommation env. : façade 10pc/m2 bord de toiture 20pc/m2

MONTAGE COLLÉ

Bostik Trespa colle de montage

Récipient à peinture + 10 rouleaux
Primer SX Black pour lattes de support
Metal primer PREP M pour profilés métalliques
Primer Paneltack
Easy Clean Wipe tissu imprégné
Foamtape double face - 3 x 12 mm
Paneltack colle Trespa (cartouche)
Paneltack colle Trespa (poche)

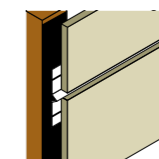
emballage

consomm.
par 100m²

Cleaner Liquid 1
voor enlever des restants de colle fraîche
et pour nettoyer des lattes prétraitées SX Black.

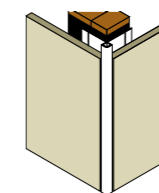
1 litre	3 litre
0,5 litre	1,5 litre
0,5 litre	1,5 litre
par 10 pièces	20 pièces
25 m	300 m
290 ml	50 pièces
600 ml	25 pièces

PROFILÉS



Profilé pour joint horizontal

avec V
alu noir - par pièce
2500 mm



Angle extérieur

alu anodisé - par pièce
pour panneaux 8 mm
3055 mm
Ral 9010 blanc / Ral 9005 noir / Ral 7004 gris / Ral 7016 anthracite



Closoir perforé

couleur alu - 2500 mm - par pièce
50 x 30 mm
70 x 30 mm
100 x 30 mm



Trespa pièce de calage 5 mm

autocollante
par 100 pièces
pour montage direct sur bande de rive
hauteur max. 40 cm.

ISOLANTS & ÉCRANS

Ecrans pare-pluie

avec double bande autocollante
rouleau de 1,5 x 50 m








- type à joints fermés
- type façade à joints ouverts 20% de max. 20 mm noir
- type façade à joints ouverts 20% de max. 40 mm noir
- version ignifuge classe B-s1,d0 et A2-s2,d0

Isolants

- Laine de verre
- Laine de roche
- PUR
- PIR
- XPS
- Fibres de bois

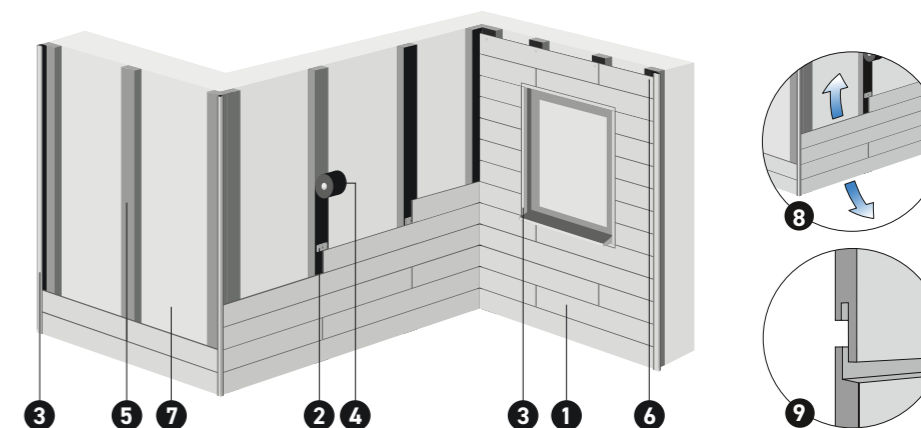


Pura®NFC ACCESSOIRES

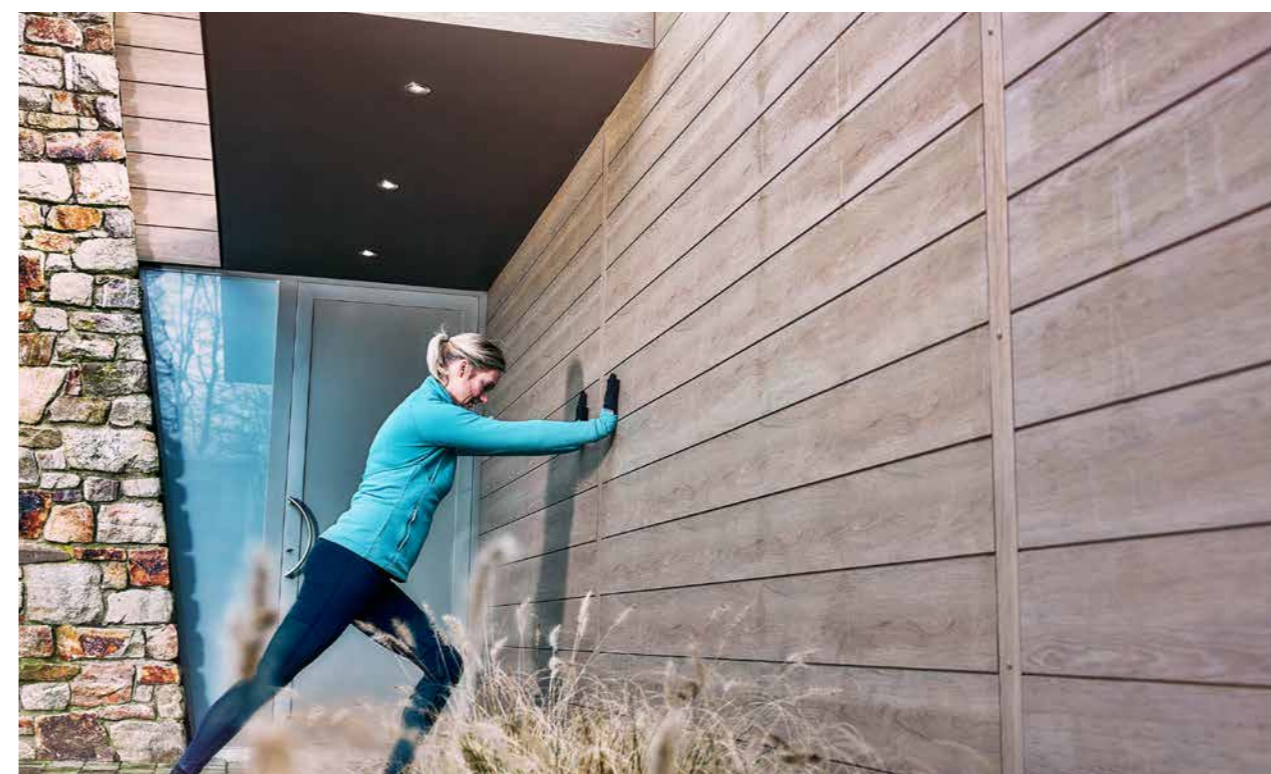
	Vis SFS Intec fixation des profilés
	Clips universels pour bandes de façades
	Trespa vis à empreinte torx 4,8 x 38 mm
	Proface® profil de finition pour bandes de façades
	Proface® profil angle extérieur
	Proface® profilé de support pour bandes verticales
	Profil de départ



Pura®NFC POSE



1. PURA® NFC clins
2. PURA® NFC clip
3. Profilé assorti
4. Bande EPDM
5. Ossature
6. Fixations assorties
7. Mur porteur
8. Ventilation par lame d'air
9. Clins à emboîtement



Directives de pose

Trespa Meteon® (6-8-10 mm) et Trespa Izeon® (6 mm)

TRESPA®



OSSATURE EN BOIS

Utilisez des chevrons en **sapin rouge du Nord imprégnés (A3/S2)**

Sections disponibles :

- chevrons internes au niveau des joints 35 x 120 mm
- chevrons internes / d'extrémités 35 x 46 ou 35 x 72 mm

Entraxes de fixation maximum recommandés (en mm) pour l'ossature et les vis (horizontaux et verticaux).

	Epaisseur du panneau (satin)		
	6 mm	8 mm	10 mm
2 fixations dans une direction	450	600	750
3 fixations ou plus dans une direction	550	750	900

Pour les applications en sous-face, les entraxes sont à réduire jusqu'à 75 % (p.ex. 600 deviendra 450 mm)

VENTILATION

Une lame d'air ininterrompue de 20 à 50 mm doit toujours être présent derrière les panneaux. Les entrées et sorties de ventilation doivent être prévues sur l'ensemble de la façade et faire au minimum 5mm / ml. (aussi aux appuis de fenêtres, aux linteaux).

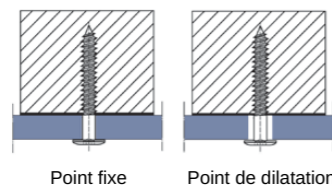
En cas des applications en sous-face, la ventilation se fera par la direction la plus courte.

FIXATION VISIBLE PAR VIS

Toutes les lattes de support sont recouvertes d'une bande d'étanchéité en EPDM.

Les panneaux Trespa d'épaisseur 6, 8 et 10 mm peuvent être vissés en formats du panneau maximum de 3050x1530 ou 2550x1860 mm.

Chaque panneau doit être maintenu en position par un point fixe avec diamètre 5 mm, situé au centre du panneau. Le diamètre du trou des points coulissants est de 8 mm pour permettre la dilatation.



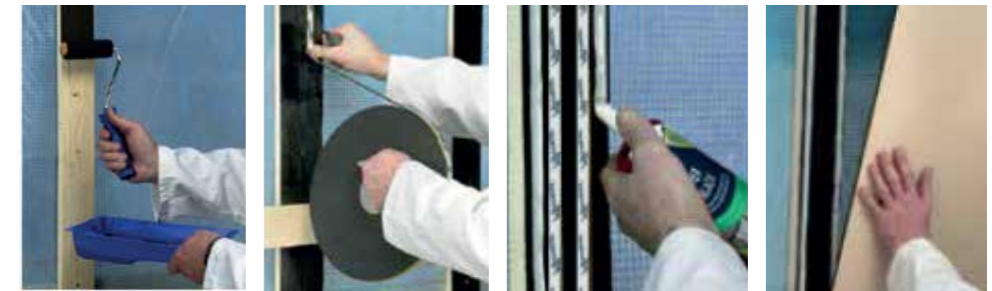
Application de vis 4,8 x 38 mm inox A4 à tête laquée (diamètre de la tête 12 mm).

Les vis se situent à minimum 20 mm du bord ou max 10 x l'épaisseur du panneau.

Toujours laisser un joint de dilatation de 10 mm entre 2 panneaux ou 5 mm par rapport à d'autres éléments de construction.

FIXATION INVISIBLE PAR COLLAGE

Les panneaux Trespa d'épaisseur 6, 8 et 10 mm peuvent être collés. Format du panneau maximum selon l'orientation: verticale 3050 mm d hauteur et 1300mm de large ou horizontale 1200 mm d hauteur et 2550 mm de large.



MÉTHODE DE TRAVAIL (voir directives Bostik : temps de séchage, etc.)

1. **Vérifier l'humidité du bois max. 18%**
2. Appliquer Primer SX Black en une couche fermée sur les lattes et **laissez sécher au moins 1 heure**
3. Prétraiter le côté à coller sur toute la longueur et sur une largeur de 15 cm (au moyen d'un chiffon avec Bostik PanelTack ou appliquer les Easy Clean Wipes) et **laissez sécher au moins 10 minutes**
4. Appliquer le ruban mousse double face FoamTape verticalement et en continu
5. Appliquer la colle PanelTack avec douille spéciale verticalement et en continu
6. Ôter la feuille protectrice du FoamTape.
7. Poser le panneau en frottant **maximum 10 minutes après l'application** de la colle. **Garder les mains propres sans taches de primaire.** Toujours éviter des traces de primaire sur le côté décoratif du panneau, se laver les mains et ne jamais utiliser les chiffons de primaire pour nettoyer

CONDITIONS DE MISE EN OEUVRE

- Temps sec (pas de précipitation)
- Pas de brouillard (Humidité atmosphérique < 90%)
- Eviter la condensation sur les panneaux et la structure porteuse
- Appliquer entre +5°C et +30°C
- Ne pas coller les plaques verticales sur tasseaux posés horizontalement.

Consultez www.trespa.info pour les données les plus récentes.

Veillez prendre connaissance des codes locaux et des exigences de conception applicables pour assurer une mise en oeuvre conforme.

Sur mesure

Cras panel center à votre service!

TRESPA®

Cras peut découper, percer, défoncer ou rainurer vos panneaux... selon votre métré.
Usinage en petites et grandes séries.



Découpe industrielle de panneaux

Centre de débitage hautement moderne et performant.

Scie à panneaux horizontale, spécialement conçue pour le débitage de panneaux de façade.

Débitage de panneaux à angle droit et sur mesure jusqu'à 5600 x 2130 mm.



Fraisage et perçage

Centre d'usinage à CN pour travailler les pièces en vertical. Usinage dirigé par des codes barre sur les panneaux étiquetés. Passage de panneaux à travers la machine à CN sur chaîne.

Format maxi 3500 x 1300 mm selon l'usinage des chants des panneaux.

CRAS



Plus d'infos
dans l'un de nos shops
ou sur www.cras.com