

**CRAS**

Programme de stock

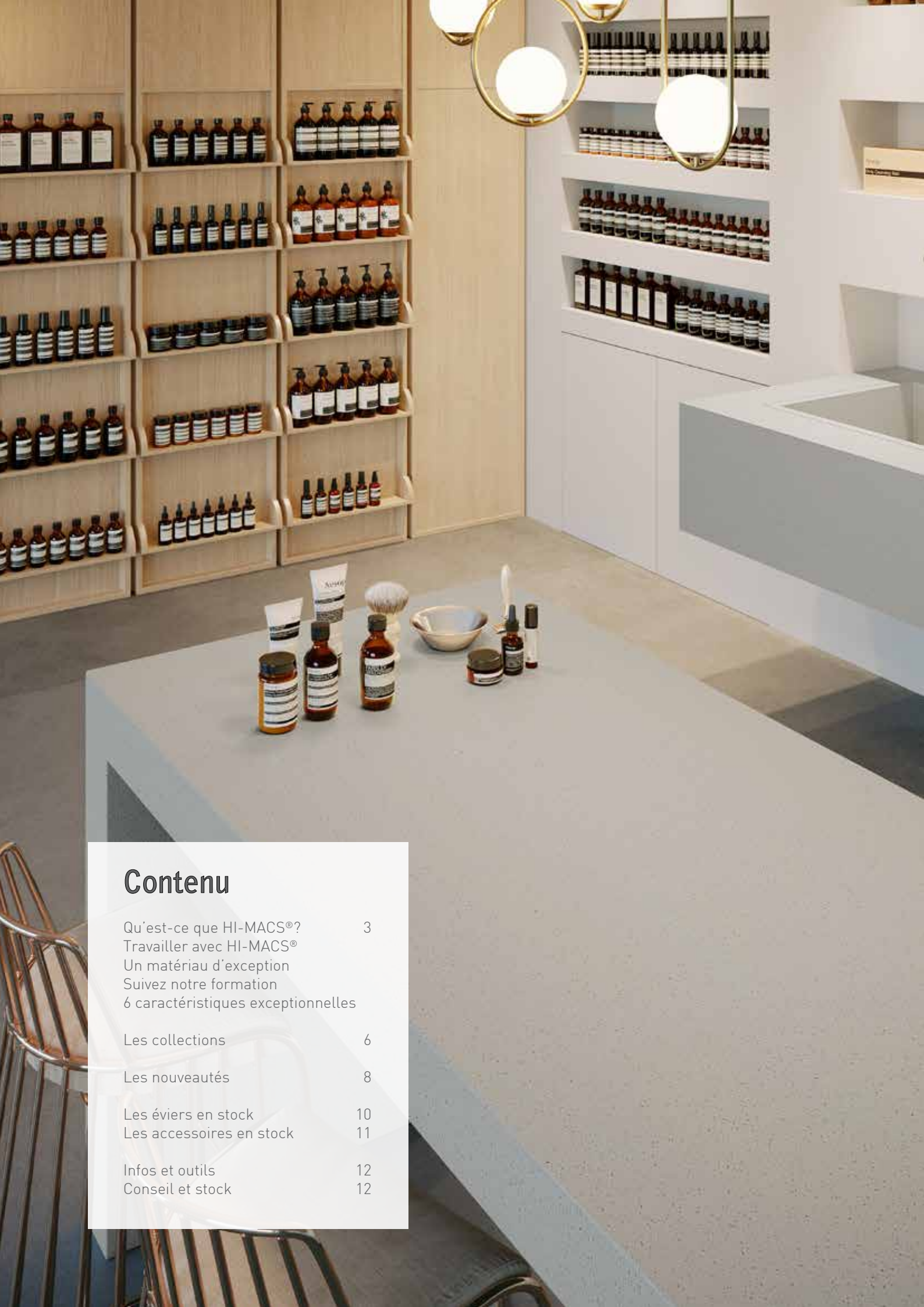
**HI-MACS**<sup>®</sup>  
Natural Acrylic Stone™

 **LG Hausys**  
authorised distributor

**Solid Surface** de stock chez Cras Woodshops



**CRAS**  
WOODSHOPS



## Contenu

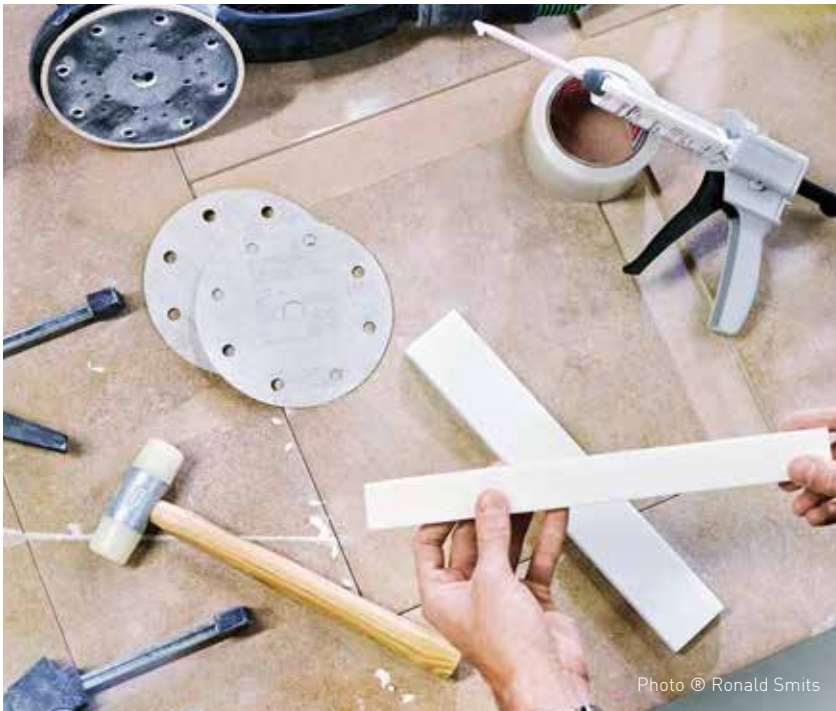
|                                    |    |
|------------------------------------|----|
| Qu'est-ce que HI-MACS®?            | 3  |
| Travailler avec HI-MACS®           |    |
| Un matériau d'exception            |    |
| Suivez notre formation             |    |
| 6 caractéristiques exceptionnelles |    |
| Les collections                    | 6  |
| Les nouveautés                     | 8  |
| Les éviers en stock                | 10 |
| Les accessoires en stock           | 11 |
| Infos et outils                    | 12 |
| Conseil et stock                   | 12 |



**HI-MACS®**  
Natural Acrylic Stone®

## Qu'est-ce que HI-MACS®?

Commencer à travailler avec HI-MACS®?  
Vous possédez déjà tout le nécessaire.



Au titre d'expert en matière de travail du bois, vous n'avez qu'à entrer dans votre atelier pour trouver ce dont vous aurez besoin pour découper, percer et poncer ce matériau : des ouvriers qualifiés et des outils de menuiserie. Et si vous possédez un four de préchauffage ou une presse chauffante, vous allez également découvrir à quel point le processus de chauffage du matériau en vue d'un thermoformage est facilité.

### Un matériau d'exception

HI-MACS® est une subtile combinaison d'acrylique, de minéraux et de pigments naturels offrant une surface lisse, **non poreuse**, thermoformable et sans joints visibles.

Une expérience de plus de 20 ans en matière de recherche et développement par les ingénieurs LG Hausys nous permet d'assurer une fabrication de produits de haute technologie et de qualité. Grâce à la nouvelle technologie Thermalcure, développée par les ingénieurs LG Hausys, HI-MACS® donne de meilleurs résultats qu'une Solid Surface standard.

Vous économisez un temps précieux car il est **plus facile à poncer**, par exemple. Et grâce à la technologie Thermalcure utilisée au cours du processus de fabrication, HI-MACS® présente une excellente résistance à la chaleur.



## Le Solid Surface est nouveau pour vous? Suivez notre formation!



Cras Woodshops organise plusieurs formations sur le solid surface. Pendant ces cours pratiques, vous apprenez comment travailler ce matériau... sans joints visibles.

Inscrivez-vous dans un de nos 16 Cras Woodshops.

# HI-MACS® : une profusion de caractéristiques except.



## 1. Un excellent rapport qualité prix

Ce matériau satisfait les plus hauts standards de qualité en tout point : performance, fabrication, fonctionnalité et hygiène. Ce sont ce niveau de qualité et son exceptionnelle polyvalence en termes de fabrication et de conception qui permettent à HI-MACS® d'offrir d'innombrables avantages par rapports aux matériaux conventionnels... et cela à un prix concurrentiel. Demandez-nous un prix pour votre projet et découvrez-le vous-même.

## 2. Un usinage simple

Bien que HI-MACS® soit presque aussi robuste que la pierre, il peut être usiné de la même manière que le bois. Ce matériau Solid Surface peut être scié, fraisé ou percé en utilisant des outils de menuiserie. Grâce à la nouvelle technologie Thermalcure, HI-MACS® offre de meilleurs résultats qu'un Solid Surface standard. Vous économisez un temps précieux car il est plus facile à travailler.



## 3. La perfection sans joints

HI-MACS® permet une fabrication sans joints visibles. Cette absence de joints apparents permet de créer de grandes surfaces sans arrêtes ainsi que d'installer des vasques et des éviers encastrés parfaitement intégrés. On obtient ainsi des installations extrêmement hygiéniques et faciles à nettoyer, qui conviennent parfaitement à une utilisation dans des hôpitaux et des laboratoires, mais également dans la maison.





#### 4. Un design en 3D

HI-MACS® peut être chauffé grâce à un procédé simple puis thermoformé en trois dimensions. Cette propriété permet d'obtenir une plus grande flexibilité dans la variété des formes qu'avec des matériaux conventionnels. Ainsi, des idées spectaculaires ont vite fait de prendre une forme concrète. Grâce à la nouvelle formulation HI-MACS® UltraThermoforming, il est possible de façonner HI-MACS® encore mieux.

#### 5. Une transparence spectaculaire

Certaines couleurs et épaisseurs d'HI-MACS® présentent une transparence particulière une fois exposées à la lumière. Les propriétés de transparence d'HI-MACS® en font un matériau de premier choix pour les lampes et meubles éclairés.



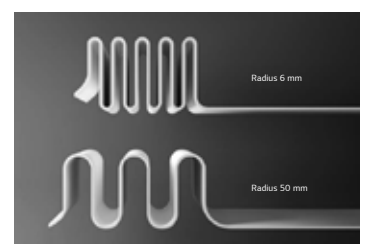
#### 6. Une palette de couleurs quasi illimitée

Le choix des couleurs est d'une importance capitale lorsqu'on recherche un design de haute qualité. HI-MACS® propose une palette de couleurs quasi illimitée dans de nombreuses nuances. Quelle que soit la couleur choisie, HI-MACS® reste 100% homogène.



#### HI-MACS® Ultra-Thermoforming : des courbes extrêmes

Ultra-thermoforming est actuellement disponible en Alpine white S928 et dans les 3 couleurs de la collection Intense Ultra. Sa formule lui permet d'atteindre un rayon intérieur très faible (jusqu'à 6 mm) avec très peu d'effet blanchissant, même pour les couleurs sombres.



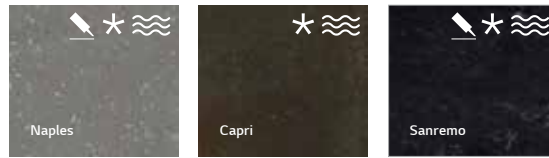
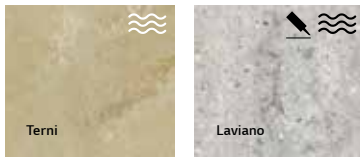


# Les collections



## Marmo-collection

Afin de répondre à la tendance actuelle des esthétiques marbrées de qualité supérieure, la collection HI-MACS® Marmo a été complétée par de nouvelles couleurs qui oscillent entre le noir, l'anthracite et blanc.

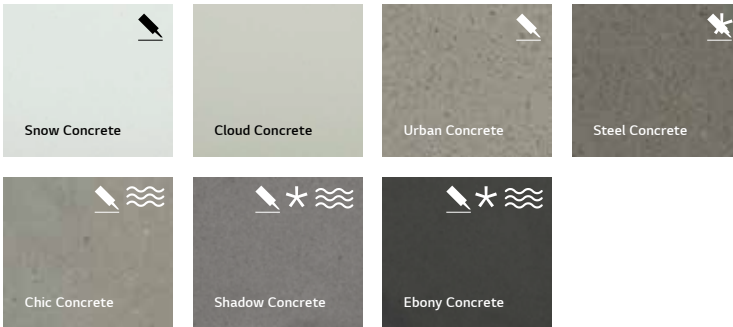


- moins pour des applications exposées à un contact étendu en surface
- utilisations en extérieur
- nervures aléatoires
- un haut degré de transparence
- un effet semi-translucide
- une colle assortie

**Légende des symboles**  
voir pg. 12

## Concrete-collection

Le look industriel du béton s'associe à la flexibilité exceptionnelle d'HI-MACS®. La collection Concrete ouvre une multitude de nouvelles possibilités pour les architectes et les designers.



## Strato-collection

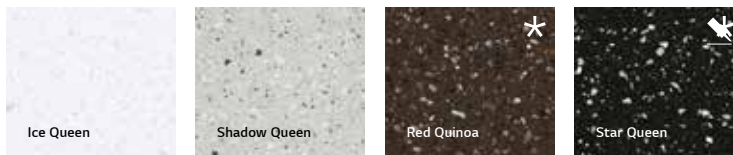
La toute nouvelle collection Strato vient compléter la gamme de couleurs HI-MACS® et offre des possibilités de design inédites avec ses motifs linéaires.

L'utilisation de ces nouvelles couleurs striées, posées verticalement ou horizontalement, permet de grandes variations pour chaque projet.



## Lucia-collection

Cette collection met l'accent sur la tendance naturelle des couleurs noires, blanches et grises. Ses structures dynamiques ajoutent une note de caractère et d'expression aux nuances. Trois de ces couleurs ont été conçues par Marcel Wanders, le célèbre designer néerlandais.



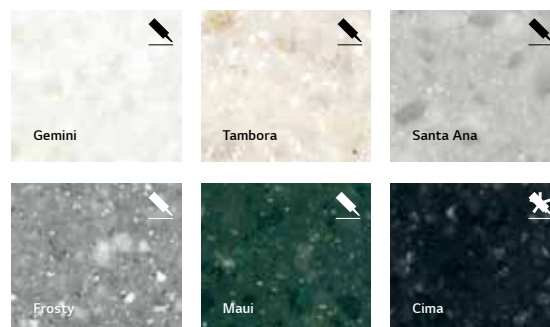
## Lucent-collection

La transparence et l'utilisation de la lumière sont des éléments de design essentiels pour l'architecture contemporaine... Les nuances de la collection Lucent, par leur translucidité exceptionnelle, permettent des designs fantasmagoriques. Rétroéclairé ou simplement mis en lumière, les couleurs Lucent utilisées en architecture apportent une touche d'élégance par la manière spécifique dont elles réagissent à la lumière.



## Volcanics-collection

Les incrustations des nuances Volcanics ajoutent une touche de style à n'importe quel concept. Utilisé à grande échelle, le résultat est spectaculaire.



# Produits de stock chez Cras Woodshops : ● + programme complet livrable en quelques jours ouvrables



STOCK!

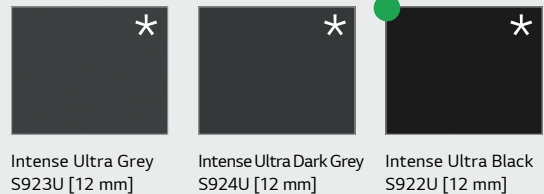
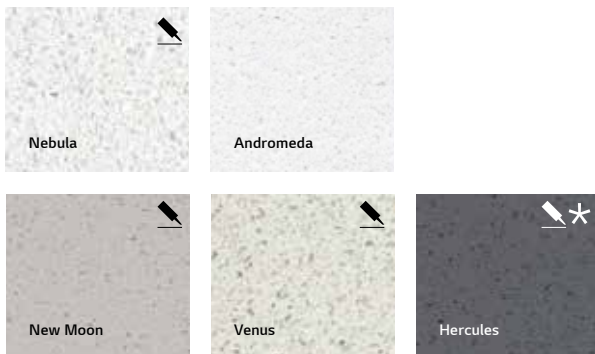


## Solids-collection

Un classique du Solid Surface : une vaste palette de nuances attrayantes de blanc forme le cœur de cette collection, complété par des teintes unies, dynamiques et colorées allant du jaune Lemon Squash au rose Festival Pink. Vous trouverez dans cette collection intemporelle la couleur parfaite pour chaque création.

## Aster-collection

Aster est une collection d'élégantes nuances de gris, allant du clair presque blanc jusqu'à un sombre profond, toutes dotées d'un somptueux éclat nacré.



STOCK!

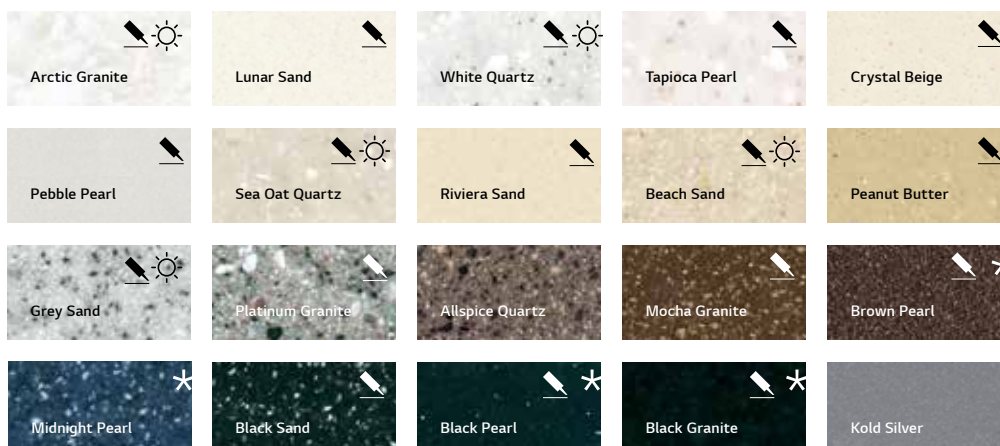
## Intense Ultra : une innovation !

La nouvelle gamme HI-MACS® Intense Ultra utilise une formulation novatrice du matériau et combine les technologies Intense Colour et Ultra-thermoforming.

Les couleurs foncées s'intensifient, s'assombrissent et deviennent plus résistantes. Les rayures sont également moins visibles.

## Granite, Sparkle, Quartz, Sand & Pearl

D'une élégance ultime grâce à des textures vives, des tons naturels harmonieux et une subtilité absolue. Les collections Sparkle, Sand & Pearl, Granite et Quartz sont parfaites seules ou associées à d'autres couleurs.



# Les nouveautés



## Marmo-collection

La collection HI-MACS® Marmo a été enrichie de 5 nouvelles couleurs!



Aurora Bisque



Aurora Blanc



Aurora Cotton



Aurora Torano



Aurora Umber

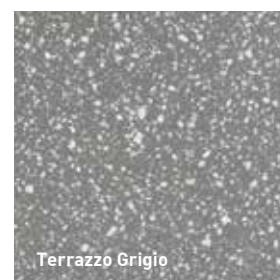


## Terrazzo-collection

En matière de tendances d'architecture et de design, s'il y a bien un revêtement qui effectue un retour remarqué dans les intérieurs résidentiels et les commerces, c'est bien le Terrazzo. Ce revêtement, qui remonte à l'antiquité, autrefois cantonné aux sols et murs, a conquis l'industrie du design.



Terrazzo Classico



Terrazzo Grigio

# Dimensions

## Dimensions panneaux

HI-MACS® est disponible en plusieurs épaisseurs, formats et tailles.

Des épaisseurs et dimensions spécifiques sont également possibles par couleur. Contactez-nous pour toute information.

| ÉPAISSEUR DE LA PLAQUE EN MM | LARGEUR DE LA PLAQUE EN MM | LONGUEUR DE LA PLAQUE EN MM |
|------------------------------|----------------------------|-----------------------------|
| 4,5                          | 930                        | 3000 *                      |
|                              | 760                        | 2490                        |
|                              | 910                        | 2490 *                      |
| 6                            | 1350                       | 3680 *                      |
|                              | 760                        | 3680                        |
|                              | 910                        | 3680 *                      |
| 9                            | 1350                       | 3680 *                      |
|                              | 760                        | 3680                        |
|                              | 910                        | 3680 *                      |
| 12                           | 1350                       | 3680 *                      |
|                              | 1520                       | 3680 *                      |
|                              | 760                        | 3680                        |
|                              | 910                        | 3680 *                      |
| 20                           | 760                        | 3000                        |

\* Disponible uniquement en Alpine White S028

## De stock chez Cras Woodshops

**Black intense ultra** 12 x 3680 x 760 mm

**Alpine white** 6 x 2490 x 760 mm  
6 x 2490 x 910 mm  
6 x 3680 x 1350 mm

9 x 3680 x 760 mm

12 x 3680 x 760 mm  
12 x 3680 x 910 mm  
12 x 3680 x 1350 mm  
12 x 3680 x 1520 mm



**Intense Ultra Black (S922u)**  
en stock chez Cras Woodshops



**Alpine white**  
en stock chez Cras Woodshops



## Quels sont vos projets avec HI-MACS®?

Profitez des atouts de HI-MACS® et impressionnez vos clients!



**Snow Concrete (G556)**



**Terrazzo Classico**

# Les éviers en stock

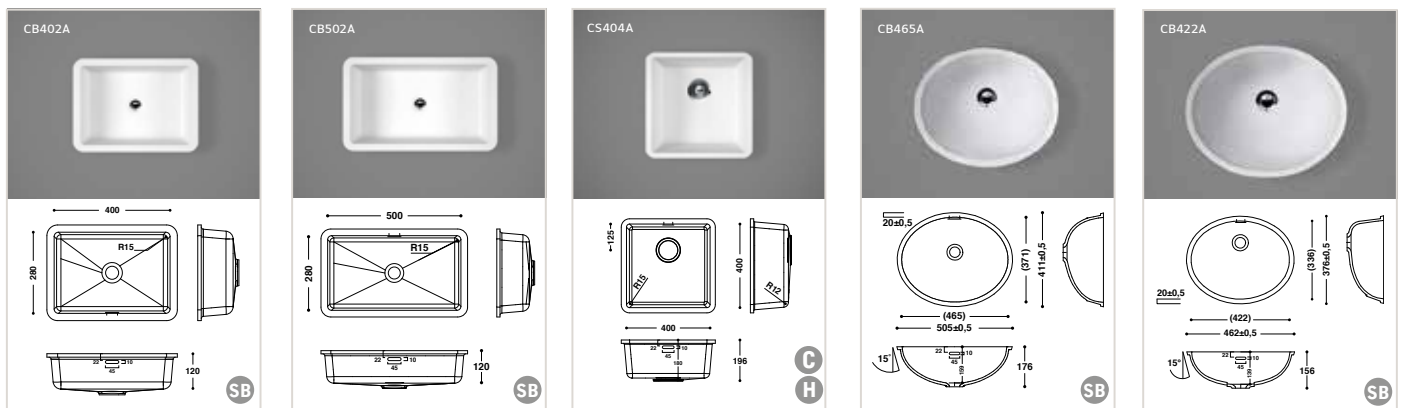


Grâce à la gamme complète d'éviers, de vasques, de baignoires et de receveurs de douche HI-MACS®, les designers & agenceurs créatifs disposent d'une multitude d'options pour concevoir des salles de bains, des cuisines, des sanitaires pour les centres hospitaliers et bien plus encore.

À l'exception de quelques vasques de salle de bains, tous ces produits ont été conçus pour être posés ou encastrés en association avec des plaques de matériau HI-MACS®.

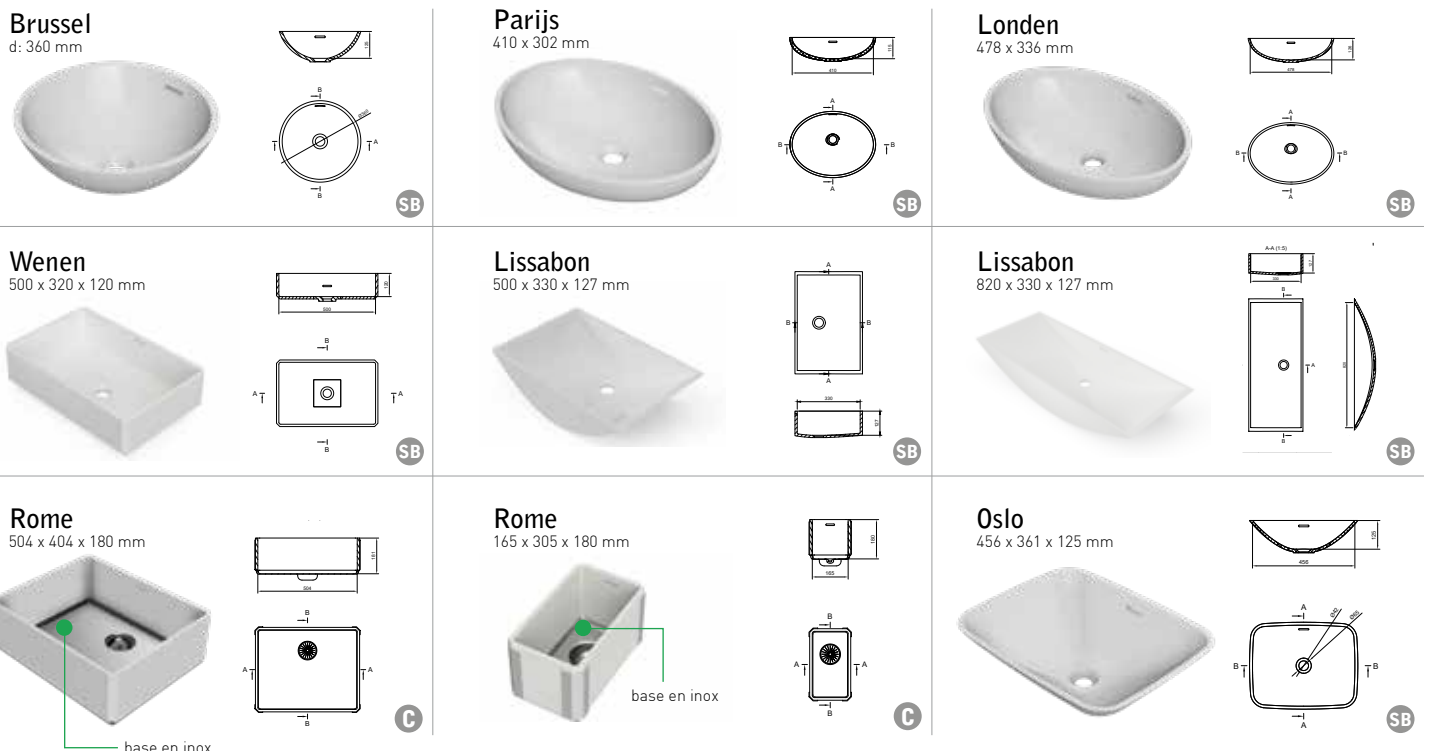
## Les éviers moulés

Les éviers HI-MACS® ci-dessous sont fabriqués à l'aide d'une technique de moulage de haute qualité et sont prévus d'un trop plein. Le kit de débordement n'est pas inclus dans la livraison standard et doit être commandé séparément. Disponible uniquement en S028 (Blanc des Alpes).



## Les éviers thermoformés et collés

Ces éviers sont fabriqués à partir de feuilles de HI-MACS®. Ils sont soit thermoformés, soit sciés et collés ensemble. Ces éviers sont en stock dans la version couleur S028 (Alpine White). Pour les autres couleurs, veuillez consulter notre configurateur "Solid Surface Plus" (voir p. 12).



Les éviers Brussel, Parijs, Londen, Wenen, Lissabon et Oslo en stock avec trop-plein / livré standard avec un ensemble trop-plein  
Les éviers Rome livrés standards avec trop-plein et incl. ensemble trop-plein et crépine

**C** adapté aux cuisines

**H** adapté aux hopitaux

**SB** adapté aux salles de bains

# Les accessoires en stock



## Les colles en cartouches

- H16 Alpine White (45 ml en 250 ml): Strato Wind, Alpine White, Andromedia, Ice Queen
- H134 Deep Black (45 ml) : Intense Ultra black

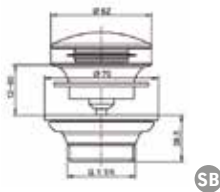
## 20 nouvelles couleurs en stock (45 ml)

| Les couleurs       | Les décors  |
|--------------------|---|
| H01 Satin White    | Crystal Beige / New Moon / Venus / Satin White / Bellizzi                               |
| H02 Artic White    | Snow concrete / Aurora Bianco / Aurora Torano / Edessa / Arctic White / Nebula          |
| H03 Grey           | Grey Sand / Platinum Granite / Pebble Pearl / Laviano Grey / Santa Ana / Frosty         |
| H04 Peanut         | Sea Oat Quartz / Nougat Cream / Almond / Riviera Sand / Peanut Butter / Beach Sand      |
| H07 Black          | Black Pearl / Black Granite / Black   |
| H20 Cream          | Cream / Tambora   |
| H22 Perna Grey     | Urban Concrete / Hercules / Strato Slate  |
| H32 Ivory          | Ivory White / Terrazzo Classico   |
| H35 Dark           | Brown Pearl / Sanremo / Midnight Grey   |
| H36 Silver         | White Quartz / Gemini / Ispani / Creamona / Lunar Sand / Tapioca Pearl / Arctic Granite |
| H37 Mocca          | Mocha Granite / Coffee Brown  |
| H42 Merapi         | Black Sand / Star Queen   |
| H45 V/Black        | Cima  |
| H49 Maui           | Maui  |
| H52 Babylon Beige  | Babylon Beige   |
| H53 Concrete Grey  | Concrete Grey   |
| H107 Marta Grey    | Naples / Marta Grey   |
| H113 Diamond White | Diamond White   |
| H114 Pantheon      | Steel Concrete / Chic Concrete / Shadow Concrete  |
| H115 Colosseum     | Ebony Concrete  |

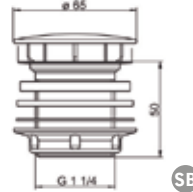
**Distributeur de colle manuel**  
pour cartouches de 45 ml et 250 ml  
+ tête mélangeuse



Bonde pop-up



Bonde ouverte en permanence



Hi-Macs® couverture

pour chaque bonde une couverture unique



Crépine automatique



Ensemble trop-plein salle de bain





Crépine manuelle



- 1 x Solid Surface Cleaner (SSC emballage 300ML)
- 1 x éponge duo en microfibres
- 1 x Solid Surface Polish, (SSP emballage 300ML)
- 1 x poignée avec tampon polonais
- 1 x Tissu ultra-microfibre

Hi-Macs® kit de maintenance

 adapté aux cuisines

 adapté aux hopitaux

 adapté aux salles de bains



# Info et outils

Cras Woodshops devient distributeur exclusif pour la Belgique de HI-MACS® à partir de 16 mars 2020. Nous sommes à votre service et mettons à votre disposition les outils de vente suivants :

- Catalogue complet HI-MACS® 2020
- Infos techniques sur la pose et la fabrication
- Box d'échantillons de la gamma complète
- Formations
- Objets BIM
- Liste de prix



✳ Remarque : Si le matériau de base HI-MACS® est le même pour toutes les couleurs, il est important de remarquer que des couleurs plus sombres ou plus fortement pigmentées feront ressortir davantage la poussière, les rayures, les marques dues à l'eau calcaire et autres signes d'usure ordinaire que des couleurs de texture plus légère. C'est pourquoi les couleurs avec un \* conviennent moins pour des applications exposées à un contact étendu en surface, comme des plans de travail situés dans des zones très fréquentées.

Pour des raisons techniques liées à l'impression, le coloris des produits présentés ici peut légèrement différer de son coloris réel. Pour connaître les disponibilités détaillées, prière de nous contacter.

☀ Certaines couleurs HI-MACS® sont particulièrement adaptées aux utilisations en extérieur en raison de leur bonne résistance aux UV. HI-MACS® offre une garantie de 10 ans sur la résistance des couleurs aux UV et sur la perte de brillance au-delà de 40%, 10 ans sur le suintement des couleurs et 20 ans sur l'écaillage, le gonflement ou le délaminage des couleurs. La garantie est applicable après la première installation et n'est valide que pour les plaques de matériau ; les colles sont exclues. Les conditions de cette garantie reposent sur une expérience pratique et des essais en continu.

🌊 Dans la mesure où Marmo est un produit aux nervures aléatoires, sa fabrication obéit à des consignes spécifiques. Adressez-vous à votre Cras Woodshop pour davantage d'informations.

💡 Les couleurs Lucent présentent un haut degré de transparence, qui ressort particulièrement lorsqu'elles sont associées à des sources de lumière.

💡 Les couleurs portant cette marque ont un effet semi-translucide qui apparaît lorsqu'elles sont exposées à des sources lumineuses.

🔪 Les décors des pages 6 et 7 portant ce symbole ont une colle assortie, en stock chez Cras Woodshops.

## SOLID SURFACE<sup>+</sup> BY CRAS WOODSHOPS

Les produits thermoformés sont configurables en ligne sur [solidsurfaceplus.be](https://solidsurfaceplus.be)

Demandez votre login à l'un des Cras Woodshops!

# Conseil et stock

# CRAS WOODSHOPS



- [waregem@cras.be](mailto:waregem@cras.be) - Industrielaan 5 - tél 056 60 34 44
- [heule@cras.be](mailto:heule@cras.be) - Waterven - tél 056 35 81 43
- [poperinge@cras.be](mailto:poperinge@cras.be) - Ieperseweg 26 - tél 057 33 31 08
- [brugge@cras.be](mailto:brugge@cras.be) - Pathoekeweg 154 - tél 050 31 29 31
- [oostende@cras.be](mailto:oostende@cras.be) - Vaartblekersstraat 28 - tél 059 50 16 45
- [merelbeke@cras.be](mailto:merelbeke@cras.be) - Burg. Maenhautstr. 68 - tél 09 252 21 81
- [relegem@cras.be](mailto:relegem@cras.be) - Schapenbaan 20 - tél 02 460 02 00
- [antwerpen@cras.be](mailto:antwerpen@cras.be) - Malachietstraat 2 - tél 03 544 08 40
- [herenthout@cras.be](mailto:herenthout@cras.be) - Atealaan 18 - tél 014 22 15 91
- [halen@cras.be](mailto:halen@cras.be) - Hagelandstraat 30 - tél 013 46 02 80
- [beringen@cras.be](mailto:beringen@cras.be) - Koolmijnlaan 116 - tél 011 21 25 52
- [trazegnies@cras.be](mailto:trazegnies@cras.be) - Rue de la Marche 28 - tél 071 36 01 05
- [dottignies@cras.be](mailto:dottignies@cras.be) - Rue de la Barrière de Fer 155 - tél 056 48 98 31
- [manhay@cras.be](mailto:manhay@cras.be) - Rue des Boussines 48 Z5 - tél 086 34 94 00
- [latinne@cras.be](mailto:latinne@cras.be) - Rue du Centre 99 - tél 019 69 63 00
- [rebecq@cras.be](mailto:rebecq@cras.be) - Rue du Radoux 47 - tél 02 395 66 72
- [evere@cras.be](mailto:evere@cras.be) - Leuvensesteenweg 923 - tél 02 726 51 21

Toutes les infos et heures d'ouverture [craswoodshops.be](https://craswoodshops.be)